



Première rencontre de pilotes paramoteur en Pays Albigeois

1 - PRESENTATION

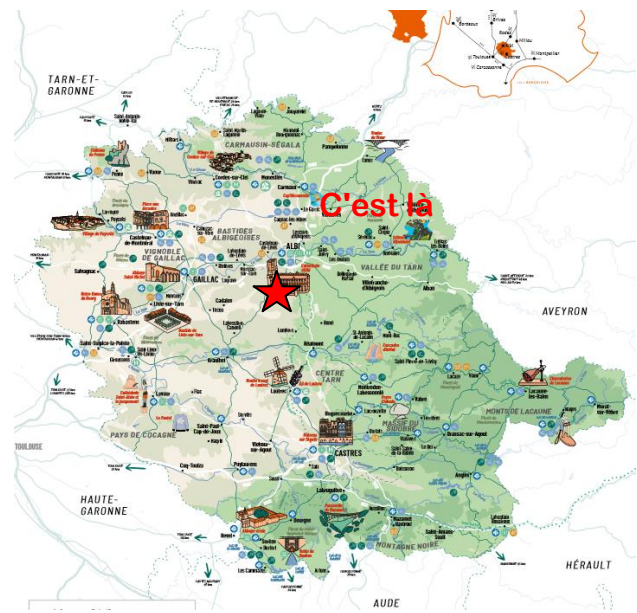


**Aérodrome de Castelvert, 81120 LOMBERS
du 06 AU 14 JUILLET 2024**

Comment se rendre à CASTELVERT depuis ALBI

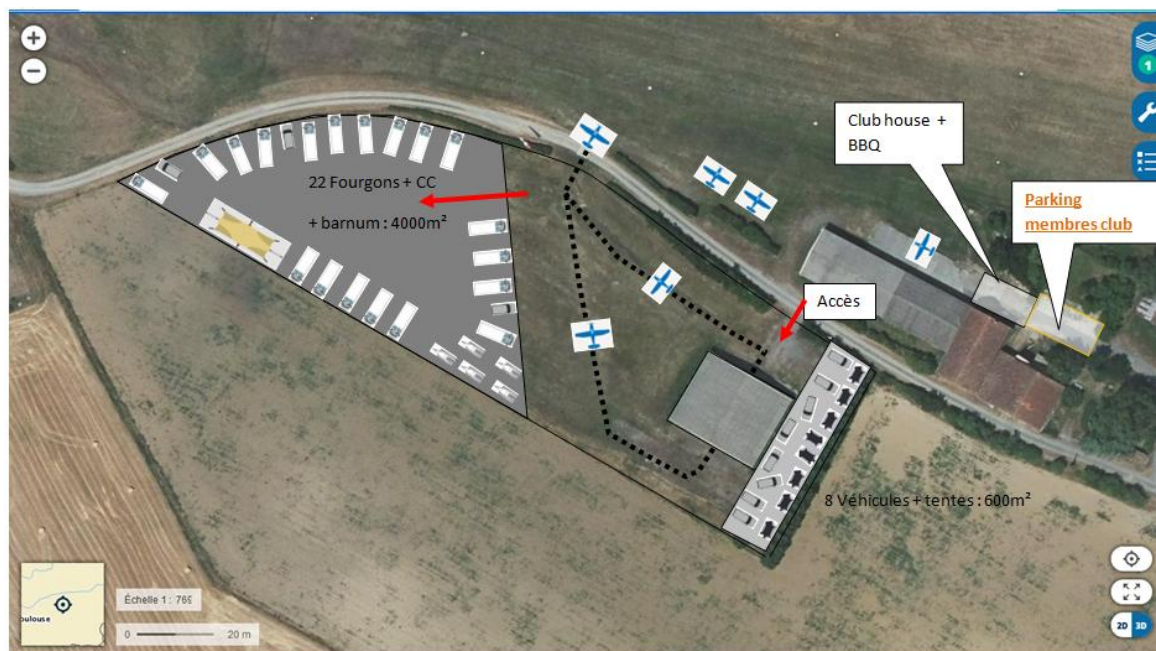
Depuis la rocade d'ALBI, prendre la D612 direction CASTRES. Au deuxième giratoire, prendre à droite la D71 en direction de LAMILLARIE.

Après avoir parcouru 8 km environ, quitter par la droite dans un virage la D71 pour rejoindre St PIERRE DE CONILS à 3,5 km environ. Traverser le village en prenant deux fois à gauche, la base se trouve sur la droite (panneau ULM) en contrebas du hameau de St Sermin.



L'hébergement sur place ou à proximité

Deux aires de stationnement sont mises à disposition des participants; une personne de l'organisation assurera la gestion de la zone. La base est équipée de sanitaires, l'électricité pour les recharges de radio sera disponible. Par contre, les vidanges (gratuite) des cassettes chimiques sont à faire obligatoirement à l'aire camping car de LOMBERS ou à l'Intermarché de REALMONT. **Il est évident que la zone de vie, les locaux et équipements mis à disposition par le club doivent rester dans un état IRREPROCHABLE pendant et après la rencontre. Les déchets doivent être triés et déposés dans les conteneurs situés au centre du village de St Pierre.**



Le chemin d'accès, les taxiways et le parking aéronefs doivent rester libres pour ne pas gêner les riverains ou les usagers .

L'accueil est aussi possible en gîte (Gazagnes, La Teulière, le Rouyre, l'Oustal du Colombier,...), sur l'aire de camping-car de LOMBERS (8places) ou au camping municipal "La Bâtisse" de REALMONT, emplacements ombragés et en bord de rivière.

La logistique

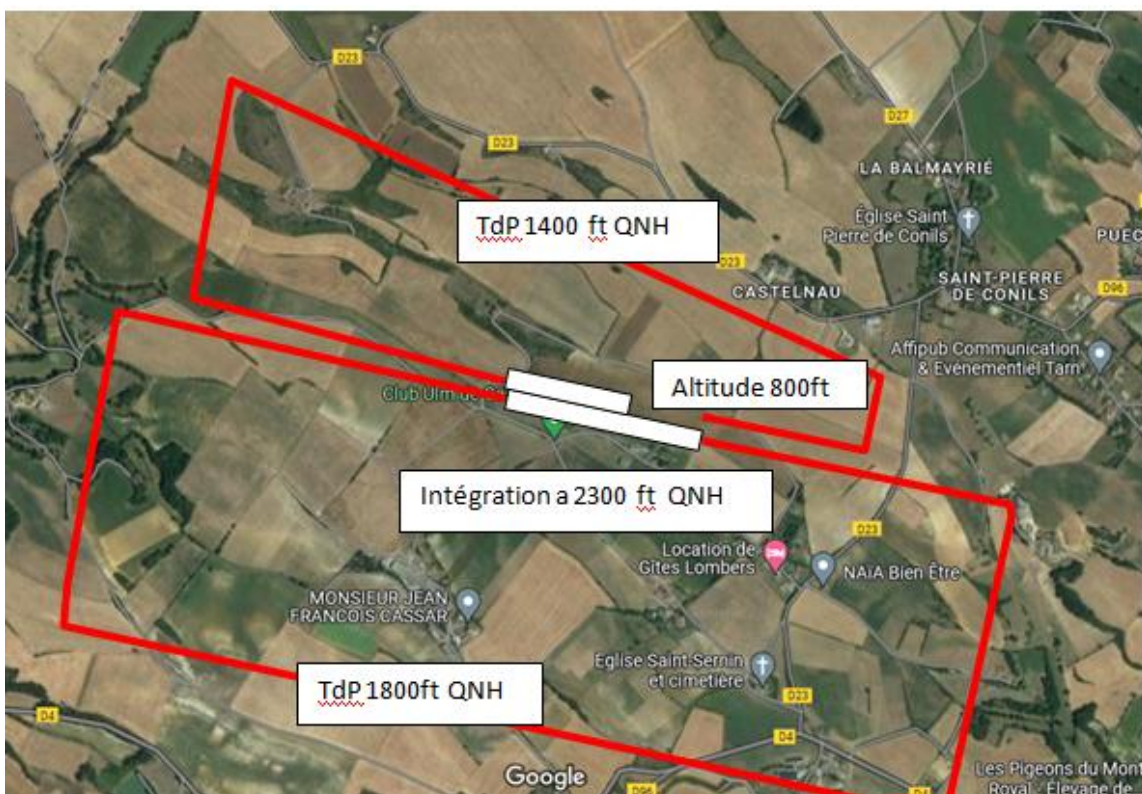
A proximité, le magasin de la FERME CASSAR et la ferme auberge des PIGEONS DU MONT ROYAL mettent à disposition des produits frais et des conserves. La boulangerie GINESTET-CROS à LOMBERS 4 km propose pains et pâtisserie;

Les supermarchés et les stations services les plus proches se trouvent à REALMONT 10 km environ.

Pour les restaurants et pizzerias, il faudra se rendre à LOMBERS, LABOUTARIE et REALMONT . Un REPAS partagé avec les membres du club est prévu le dimanche 7

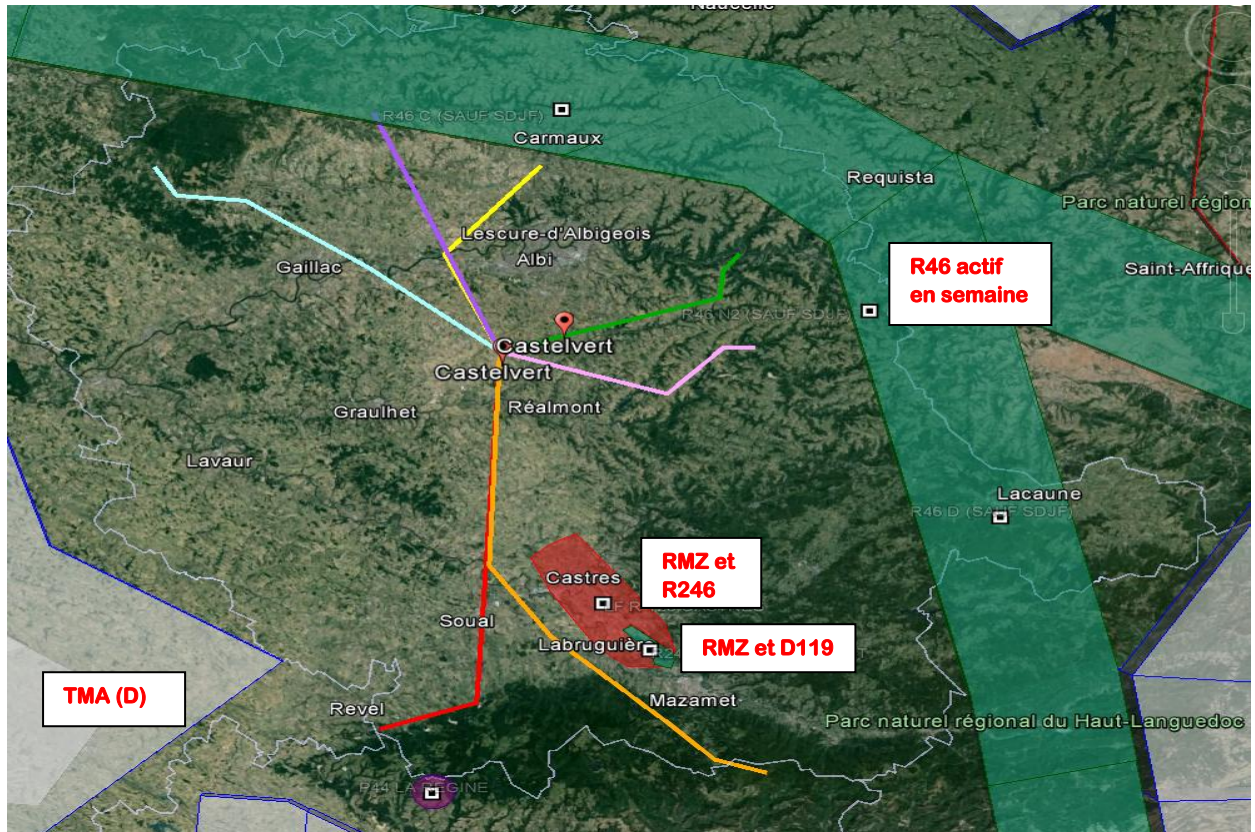
L'aérodrome

La base situés à une altitude de 800ft possède 2 pistes cote à cote orientées Nord-Ouest / Sud-Est matérialisées par des cônes. La grande piste de 500 x 20 mètres (piste avion) et une piste plus courte de 270 x 20 mètres (piste ULM). Ces pistes reçoivent des ULMs de



classe 1 à 6 et plus rarement des avions. La fréquence radio utilisée pour communiquer en auto-information est le **123.500 MHz**.

Les vols au départ de CASTELVERT (distances A/R)



Chaque jour, 2 créneaux de vol sont prévus, en matinée du jour aéronautique jusqu'à 10h et en soirée de 18h jusqu'à la nuit aéronautique.

Vers le plateau Cordais - Contourner Albi / Aérodrome

1. Château médiéval de Castelnau de Levis - 30km

Echangeur de Marssac 1000ft / sol maxi -finale VFR 09 Albi

2. Cap Découverte (ancienne mine de charbon) 52km ..

3. La cité médiévale de Cordes 60 km

Attention au R46 souvent actif en semaine.

Vers les vallées de l'Assou et du Tarn



4. Vallée de l'Assou jusqu'à Villefranche d'Albigeois 42 km

5. Presqu'île d'Ambialet , Vallée du Tarn 58 km

Vers les lacs des monts d'Alban

6. Barrage de la Bancalié 30 km

7. Barrage de Razisse et Rocher de Paulin 62 km

Vers la plaine Castraise et la Montagne Noire -

Attention à la RMZ de Castres

8- Village médiéval et moulin de Lautrec 31 km

9. Reserve naturelle de Cambounet sur le Sor 58 km

Pas de survol des étangs

10 - Base ULM de St Affrique 74 km

11. Pic de Nore (Aude) 1205 m 128km

12. Dourgne Saint Stapin (site de parapente) 82 km

13. Retenue de St Féréol (alimentation du canal du Midi) 102 km

Vers la foret de Grésigne

14 - Barrage de Rivières 32 km

15 - Bastides s de Castelnau de Montmiral -Puycelci 88 km



Jusqu'à 1 heure			Entre 1 et 2 heures			Plus de 2 heures		
1	Castelnau de Levis	50 min	2	Cap Découverte	1h10	10	ST Affrique ULM	2h
8	Lautrec	50 min	5	Ambialet	1h15	15	Puycelci	2h15
14	Rivières - Gaillac	55 min	7	Rasise - Paulin	1h15	12	Dourgne	2h20
4	Villefranche d'Albi	1 heure	9	Cambounet	1h15	13	Saint Féréol	2h45
6	La Bancalié	1 heure	3	Cordes	1h45	11	Pic de Nore	3h30

1	N 43°55'36.86" / E 2°02'53.48"	6	N43°48'12.99" / E2°16'41.25"	11	N43°25'28.48" / E2°27'46.78"
2	N 43°01'19.23" / E 2°08'39.84"	7	N43°51'05.17" / E2°24'22.68"	12	N43°28'26.77" / E2°08'11.10"
3	N 44°04'40.41" / E 1°56'28.25"	8	N43°42'26.46" / E2°07'38.84"	13	N43°26'22.27" / E2°01'52.31"
4	N43°53'22.68" / E 2°19'45.41"	9	N43°35'03.31" / E2°07'55.54"	14	N43°54'33.75" / E1°57'32.46"
5	N43°56'44.81" / E2°22'42.32"	10	N43°32'43.64" / E2°12'38.05"	15	N43°59'27.73" / E1°42'37.07"

Comment occuper la journée ...

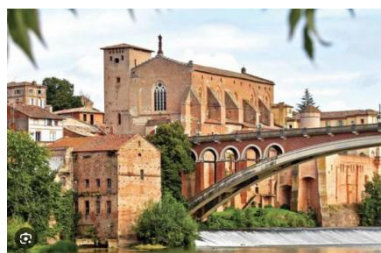
Baignade : base nautique Aquaval à LAUTREC (payant),
lac de la Bancalié



Canoé : descente du Tarn avec "lou Capial" à Ambialet



Ballades : Albi (vieille ville, cathédrale) ,
Gaillac (la Toscane Occitane, vins) ,



Castres (maisons sur l'Agout, le massif granitique du Sidobre)



Contacts utiles

Roger FONVIEILLEGestionnaire de la plateforme ...06 82 13 68 42

Julien PIBERNAT Président du Club ULM 06 87 92 78 52

Claude MONFORT Président du CORPPO 0613 22 82 90